

Hanebo sn, Bollnäs doms. tg. Gavl. l.
Leif Nilsson 1981

EKONOMISK KARTA ÖVER SVERIGE

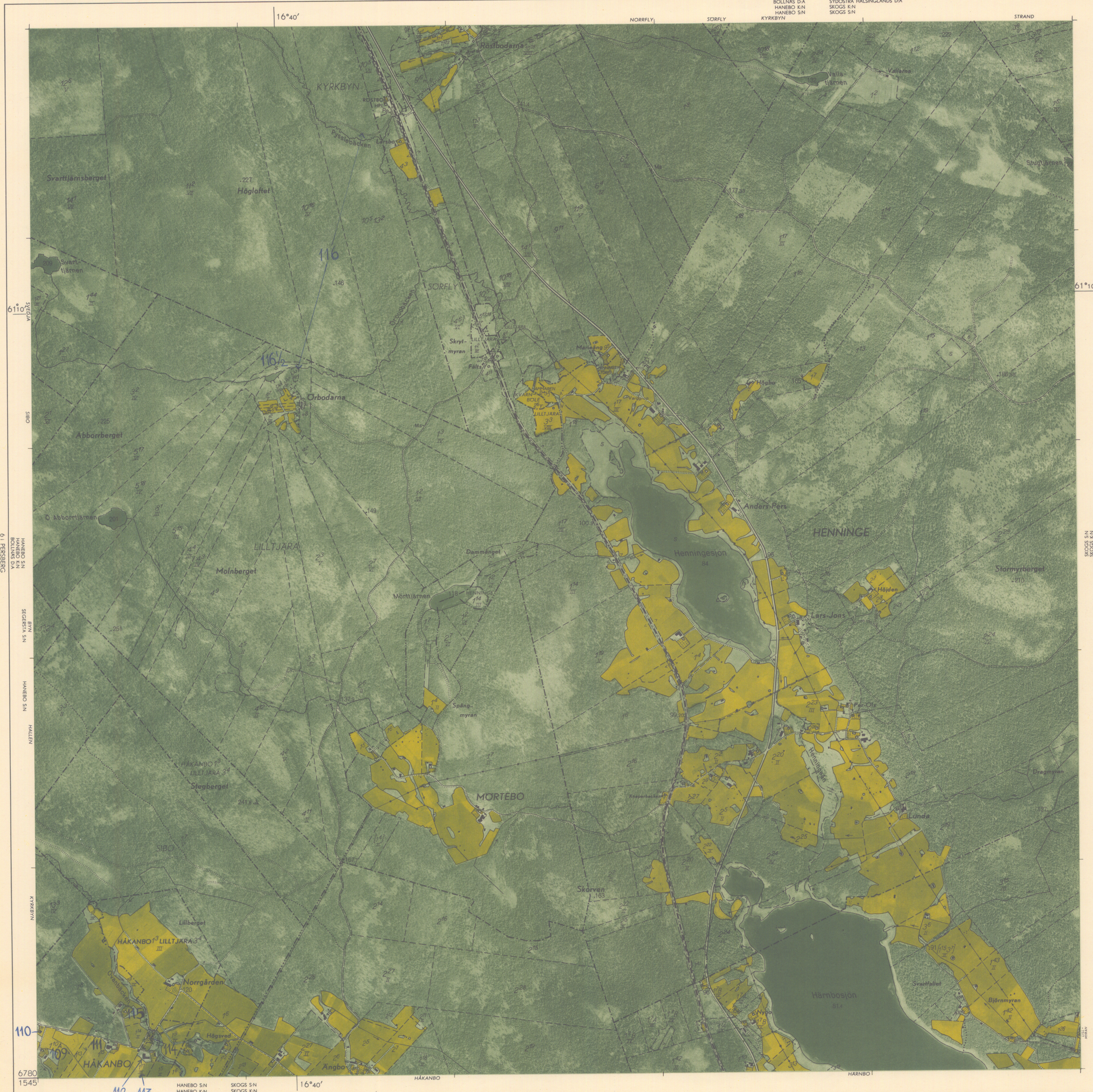
ORTNAMNS
ARKIVET
UPPSALA
3930:20

Teckenförklaring Karttecken

GÄVLEBORGS LÄN

7 | GUSBO

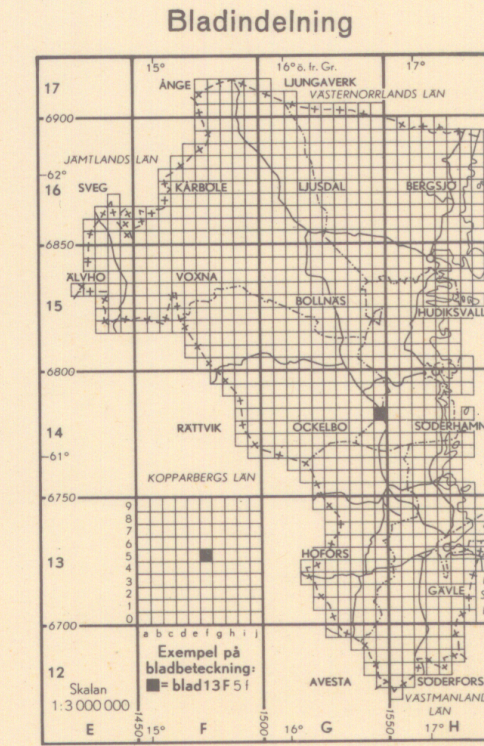
14 G OCKELBO 6 | HENNINGE



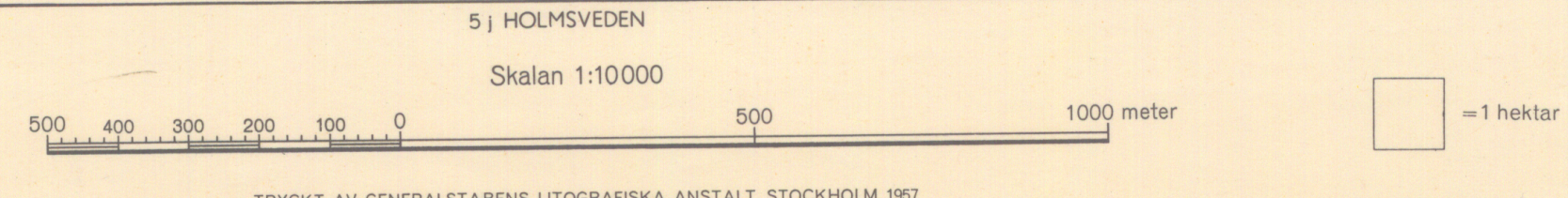
- Riksräns med riksröse
- Längräns
- Gräns för domsaga och stad med egen jurisdiktion
- Gräns för stad under landsrätt, köping eller annan kommun
- Gräns för jordregistersocken (även gräns för område med fastighetsregister såsom för stad)
- Gräns för by, hemman eller jordregisterenhet med särskilt namn
- Gräns för fastighet, även samlingsindelningstid
- Ann. Avbruten gräns i vatten anger, att gränsen ej är fastställd
- Gräns för nationalpark, friluftsområde m.m.
- Allmän väg, körbanan minst 6 meter
- 4,5 - 6 ..
- mindre än 4,5 meter ..
- Enskild bättre körväg, körbanan minst 2,5 meter
- Enskild sämre körväg, körbanan dock 2,5 meter
- Sämlare brukningsväg
- Anlagd cykelstig
- Gångstig
- Järnväg, normalspårig; elektrifierad
- Järnväg, smalspårig
- Förorts- (industri-) bana
- Väg över järnväg
- .. under ..
- Korsning i plan
- Tunnel
- Flottbro
- Rörlig bro
- Spång
- Färja
- Kanal med sluss
- Vattenfall
- Fors
- Strömriktning
- Bäck
- Grund i vattenytan
- Flottningsränna
- Linbana
- Hamn
- Lastageplats
- Fyr
- Sjömärke (stångmärke, båk, kummel)
- Större kyrka (verkliga formen)
- Mindre kyrka eller kapell
- Ödekyrka
- Boningshus
- Hus, ej avsett till boningshus
- Kraftledning med transformator
- Gruva
- Vattenkvarn
- Lastkvarn
- Såg
- Storre brädgård, virkesupplag
- Fridlyst botaniskt naturminne
- .. geologiskt ..
- K Kulturhistoriskt märklig byggnad
- Milstolpe eller minnessten
- Fasta fornlämningsar: enstaka och flera
- Begravningsplats
- Trädgård
- Park med parkvägar
- Allé
- Åker och tomt
- Betesmark som varit åker

SKOGS SN
SKOGS KN
SYDOSTRA HÄLSINGLANDS D-A
14 H SÖDERHAMN 6 a SKOG

Stilar m.m.
till vilket jordregisternummer hänför sig
Namn
12 Jordregisternummer
12A beteckna samlingsindelingslotter av registerenheten 12
12B beteckna samlingsindelingslotter av områden gemensamt för 12 och 12A eller ägdotter som ej hävdas enligt fastställd karta
13 betecknar fastighet, vilken icke kunnat redovisas med särskilda gränser
14 Romersk siffra under namn el. fastighetsbeteckning anger antalet på kartan redovisade områden för enheten
a betecknar agglomeration el. anhopning av icke redovisningsbara fastigheter
d betecknar sådant delat (skiftat) område, där skiftena av utrymmes- el. andra skäl ej kunnat redovisas
S betecknar samfällt el. oskiftat område
Bv Banvakthus
Po Postanstalt
Te Telefon- el. telegrafstation



Geografiska längden är räknad från Greenwich
Kartbildens yta motsvarar på marken 2499,86 hektar
HANEBO SN
HANEBO KN
BOLLNÄS D-A
SKOGS SN
SKOGS KN
SYDOSTRA HÄLSINGLANDS D-A



RIKETS ALLMÄNNA KARTVERK
Flygfotograferingen verkställd 1952
Kartläggningen slutförd 1955
Enligt avtal med Rikets allmänna kartverk innehas förlagsrätten till denna karta av Generalstabens litografiska anstalt